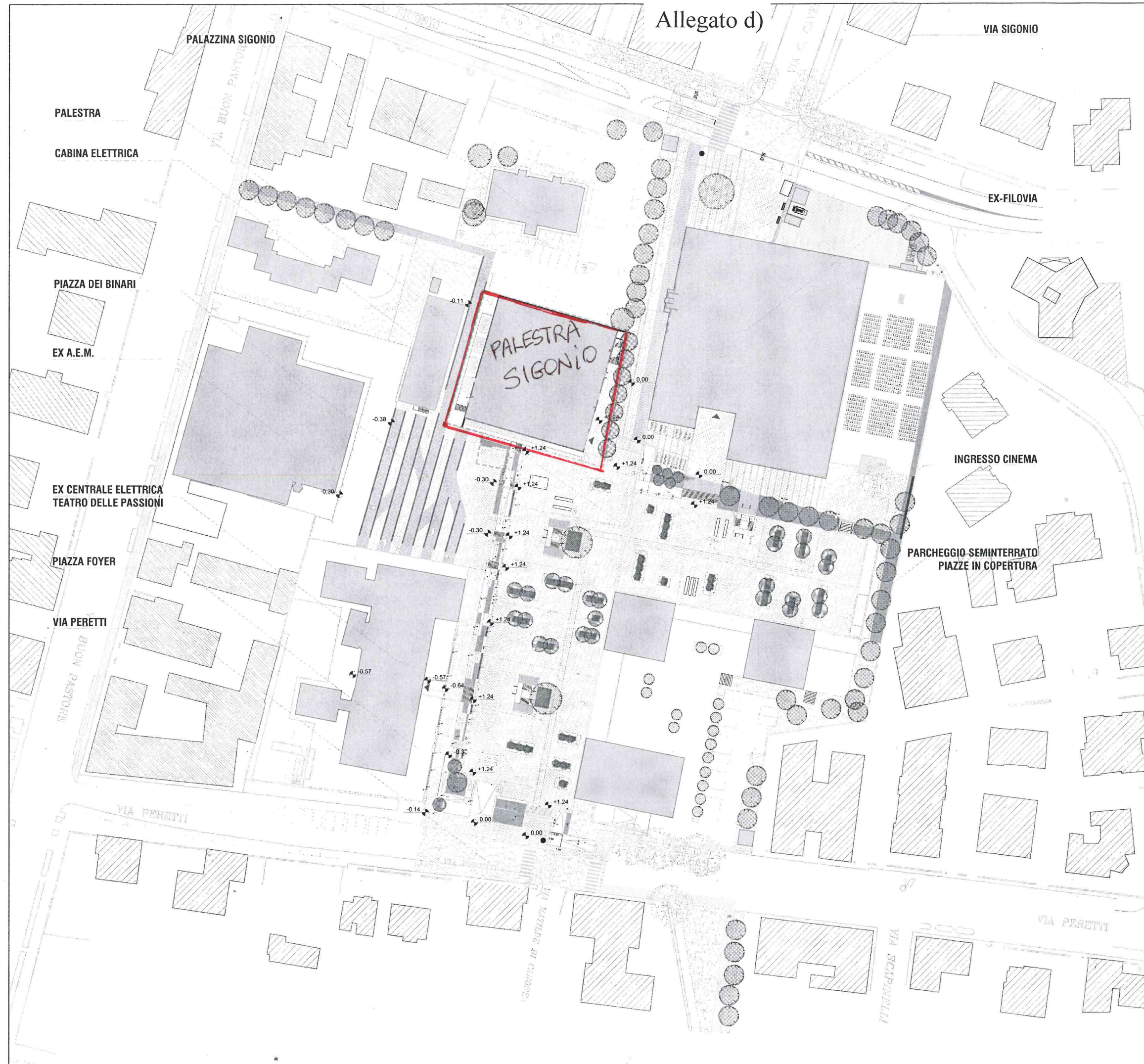


Allegato d)



Legenda

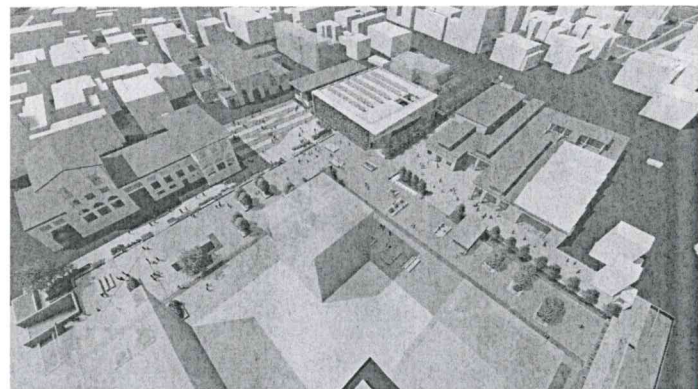
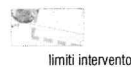


Immagine a volo della Palestra nel suo contesto di inserimento



ATTUAZIONE DEL P.R.U. AREA EX AMCM  
Modena  
**Comune di Modena**  
**PALESTRA PUBBLICA**



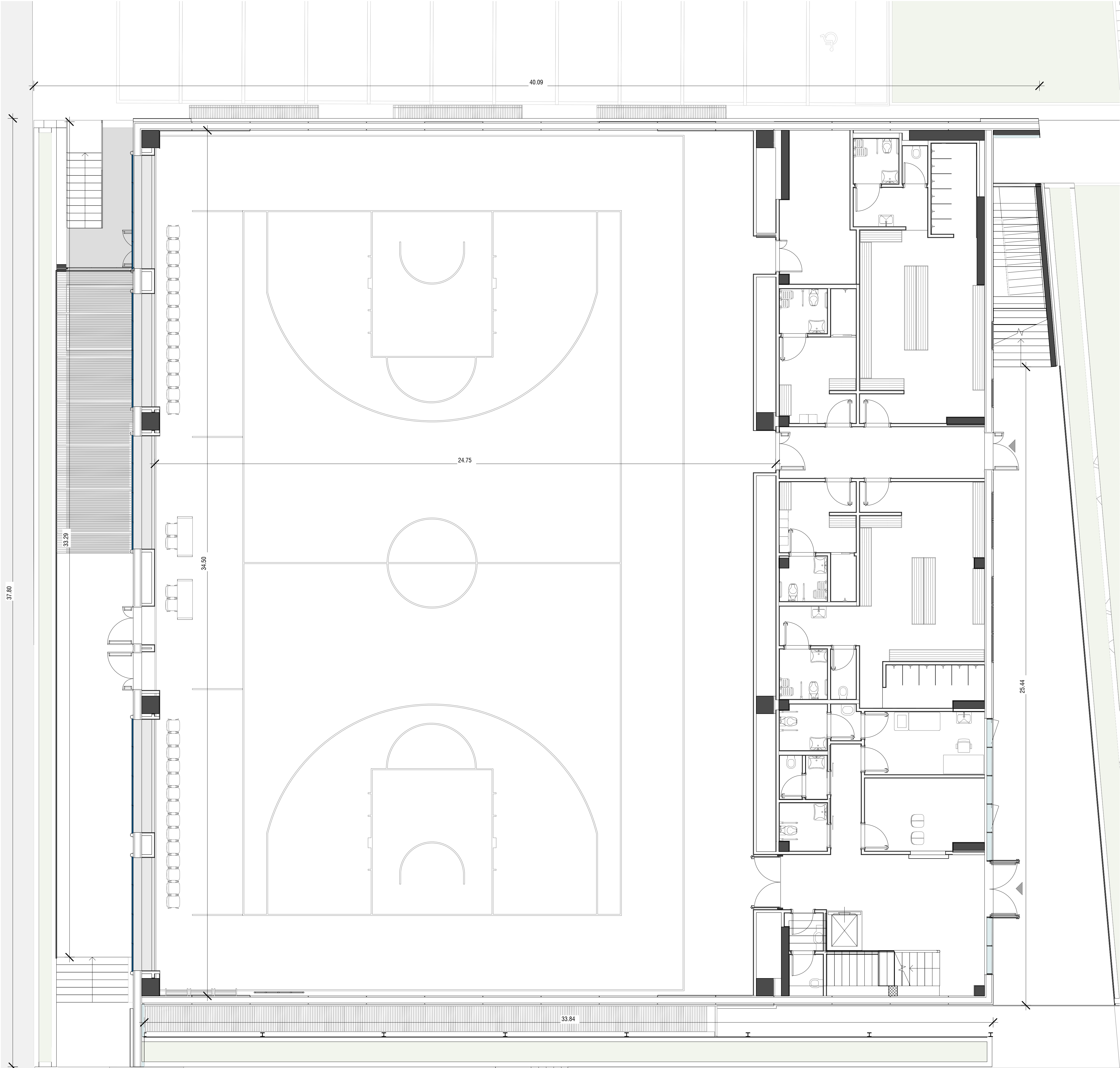
RTI  
**cmb** **asC** **GARC** **POLITECNICA** **Arke**  
(MANDATARIA)  
Gruppo di lavoro  
**POLITECNICA**  
DIRETTORE TECNICO  
Ing. Paolo Muratori  
POLITECNICA  
Responsabile integrazioni  
specialistiche  
Arch. Maria Cristina Fregni  
POLITECNICA  
Prog. Impianti meccanici e idrosanitari:  
Ing. Marco Balestrazzi - Ing. Ferdinando Sarno  
Prog. Antincendio:  
Dott. Massimo Cavazzuti  
Acustica:  
Ing. Claudio Pongolini  
Sottoservizi:  
Ing. Stefano Ripari  
Prog. Edile - Architettura:  
Arch. Gianfranco Tedeschi - Arch. Stefano Maffei  
Prog. Impianti Elettrici:  
Ing. Francesco Frassinetti - Ing. Davide Messori  
Prog. Strutturale:  
Ing. Luciano Gasparini - Ing. Marco Righi  
Coordinamento Sicurezza in Progettazione:  
Ing. Claudio Pongolini  
Consulenti per il progetto di paesaggio ed opere a verde:  
Ag&P greenscape  
Team di progetto:  
Arch. Riccardo Giacobazzi - Ing. Matteo Vitali

PROGETTO ARCHITETTONICO  
**PLANIMETRIA GENERALE AREE ESTERNE**

OPERA, DESCRIZIONE, DATA DI PROGRESSO		FASE	
01_OC_B001		33	
02	01_OC_B001_33_4773.pdf	4773	1:500
3	REVISIONE PROGETTO	FEBBRAIO 2011	GACCOZZI
2	REVISIONE PROGETTO	GIUGNO 2010	TEDESCHI
1	REVISIONE PROGETTO ESECUTIVO	FEBBRAIO 2010	GACCOZZI
0	REVISIONE PROGETTO ESECUTIVO	DICEMBRE 2010	TEDESCHI
REV.	DESCRIZIONE	DATA	VERIFICATO



Piano Terra



Piano Primo

